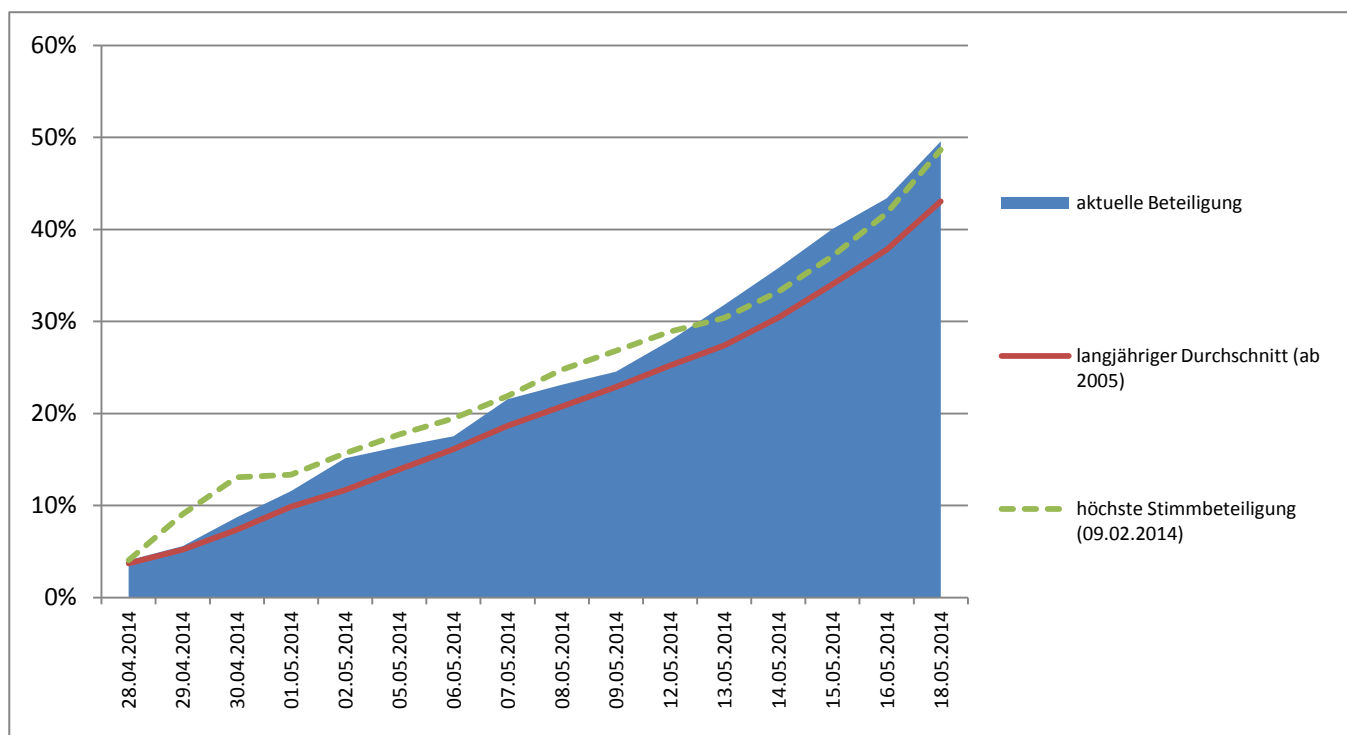




Stimmbeteiligungsbarometer für die Abstimmung vom 18. Mai 2014



		Stimmen/Tag	Prozent	aktuelle Beteiligung	langjähriger Durchschnitt (ab 2005)	höchste Stimmbeteiligung (09.02.2014)
Montag	28.04.2014	168	4.05%	4.05%	3.73%	4.06%
Dienstag	29.04.2014	64	1.54%	5.59%	5.23%	9.07%
Mittwoch	30.04.2014	130	3.13%	8.73%	7.38%	13.06%
Donnerstag	01.05.2014	118	2.85%	11.57%	9.87%	13.35%
Freitag	02.05.2014	148	3.57%	15.14%	11.68%	15.67%
Montag	05.05.2014	52	1.25%	16.40%	13.96%	17.73%
Dienstag	06.05.2014	47	1.13%	17.53%	16.15%	19.47%
Mittwoch	07.05.2014	167	4.03%	21.56%	18.66%	21.89%
Donnerstag	08.05.2014	65	1.57%	23.13%	20.76%	24.75%
Freitag	09.05.2014	59	1.42%	24.55%	22.89%	26.83%
Montag	12.05.2014	140	3.38%	27.92%	25.20%	28.88%
Dienstag	13.05.2014	161	3.88%	31.81%	27.39%	30.38%
Mittwoch	14.05.2014	166	4.00%	35.81%	30.42%	33.24%
Donnerstag	15.05.2014	176	4.24%	40.05%	34.03%	37.11%
Freitag	16.05.2014	138	3.33%	43.38%	37.81%	41.75%
Sonntag	18.05.2014	257	6.20%	49.58%	43.06%	48.65%
Total		2'056	49.58%			

Anzahl Stimmberechtigte am 18.05.2014 4'147

Hinweis

Die Zahlen des Stimmbeteiligungsbarometers beziehen sich auf die Anzahl der eingegangenen Stimmkuverts. Die effektive Stimmbeteiligung kann von dieser Zahl abweichen, weil sich nicht alle Stimmberechtigten an allen Abstimmungsvorlagen beteiligen oder die briefliche Stimmabgabe wegen fehlender Unterschrift ungültig ist. Schliesslich sind Urnenstimmen im Barometer nicht berücksichtigt.