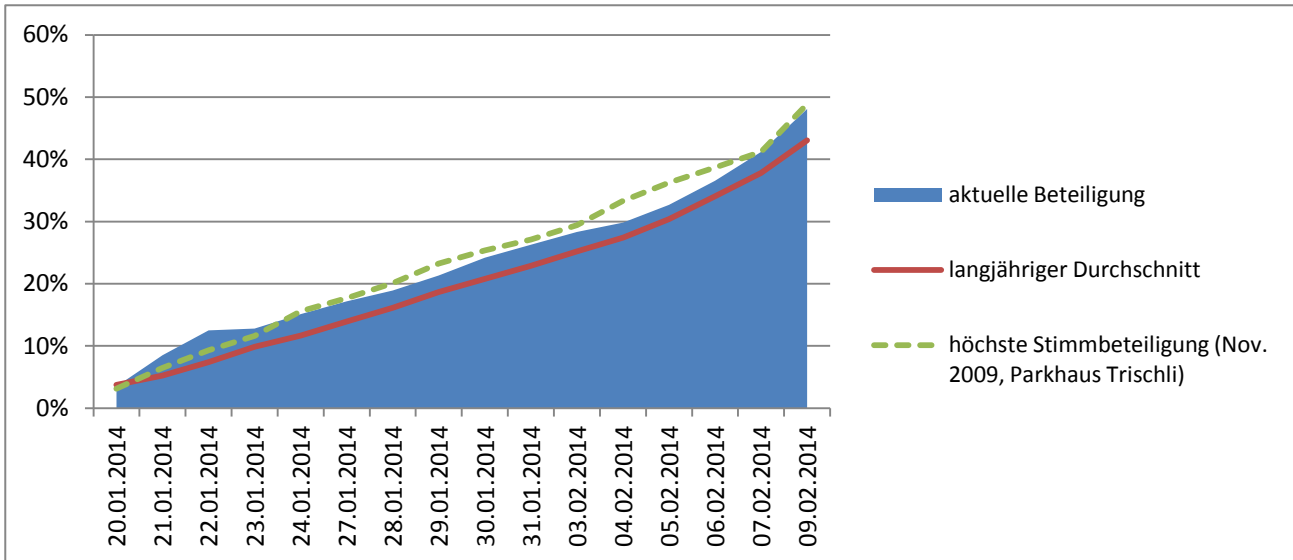




## Stimmbeteiligungsbarometer für die Abstimmung vom 9. Februar 2014



		Stimmen/Tag	Prozent	aktuelle Beteiligung	langjähriger Durchschnitt	höchste Stimmbeteiligung (Parkhaus Trischli)
Montag	20.01.2014	145	3.51%	3.51%	3.73%	3.12%
Dienstag	21.01.2014	207	5.01%	8.51%	5.23%	6.48%
Mittwoch	22.01.2014	165	3.99%	12.51%	7.38%	9.31%
Donnerstag	23.01.2014	12	0.29%	12.80%	9.87%	11.62%
Freitag	24.01.2014	96	2.32%	15.12%	11.68%	15.57%
Montag	27.01.2014	85	2.06%	17.17%	13.96%	17.71%
Dienstag	28.01.2014	72	1.74%	18.92%	16.15%	20.10%
Mittwoch	29.01.2014	100	2.42%	21.34%	18.66%	23.24%
Donnerstag	30.01.2014	118	2.85%	24.19%	20.76%	25.33%
Freitag	31.01.2014	86	2.08%	26.27%	22.89%	27.12%
Montag	03.02.2014	85	2.06%	28.33%	25.20%	29.43%
Dienstag	04.02.2014	62	1.50%	29.83%	27.39%	33.31%
Mittwoch	05.02.2014	118	2.85%	32.68%	30.42%	36.26%
Donnerstag	06.02.2014	160	3.87%	36.55%	34.03%	38.67%
Freitag	07.02.2014	192	4.64%	41.19%	37.81%	41.21%
Sonntag	09.02.2014	285	6.89%	48.09%	43.06%	48.86%
<b>Total</b>		<b>1'988</b>	<b>48.09%</b>			

Anzahl Stimmberechtigte am 9.2.2014 4'134

### Hinweis

Die Zahlen des Stimmbeteiligungsbarometers beziehen sich auf die Anzahl der eingegangenen Stimmkuverts. Die effektive Stimmbeteiligung kann von dieser Zahl abweichen, weil sich nicht alle Stimmberechtigten an allen Abstimmungsvorlagen beteiligen oder die briefliche Stimmabgabe wegen fehlender Unterschrift ungültig ist. Schliesslich sind Urnenstimmen im Barometer nicht berücksichtigt.