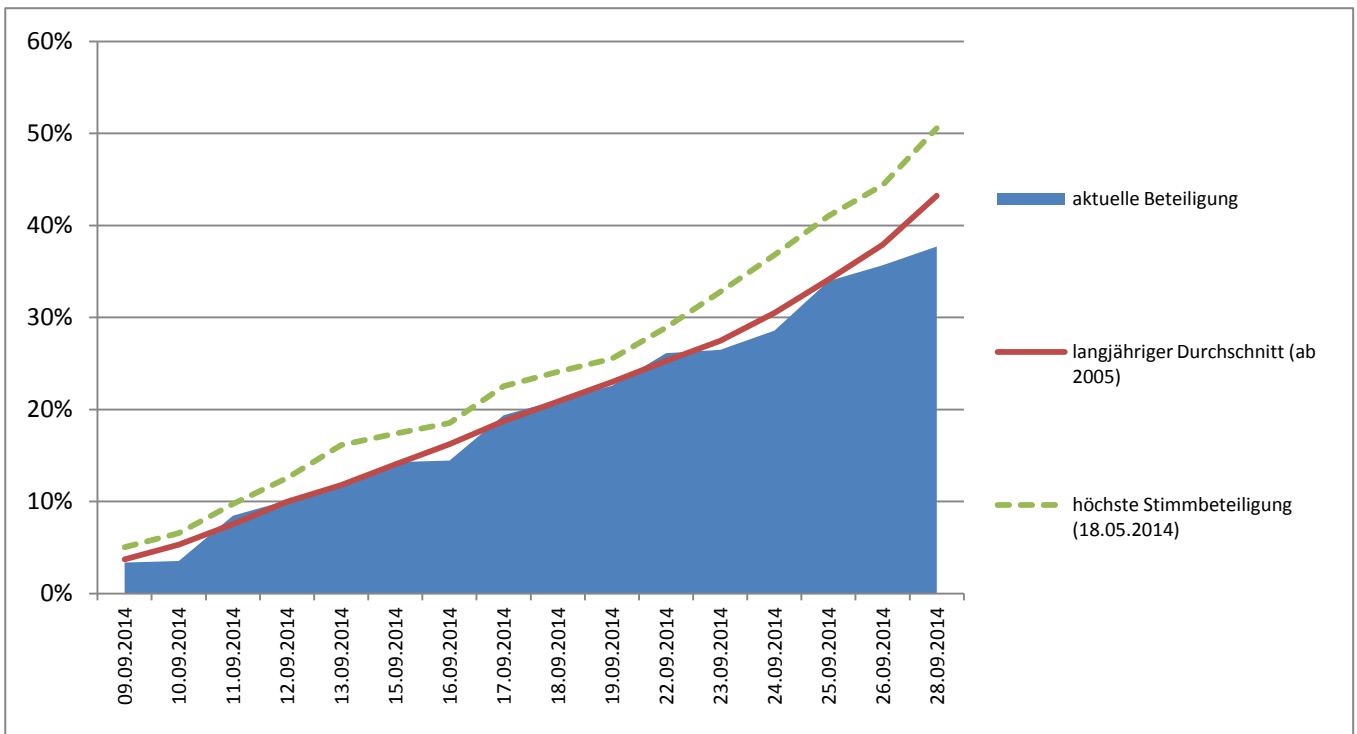




Stimmbeteiligungsbarometer für die Abstimmung vom 28. September 2014



		Stimmen/Tag	Prozent	aktuelle Beteiligung	langjähriger Durchschnitt (ab 2005)	höchste Stimmbeteiligung (18.05.2014)
Montag	09.09.2014	139	3.37%	3.37%	3.72%	5.04%
Dienstag	10.09.2014	7	0.17%	3.54%	5.33%	6.58%
Mittwoch	11.09.2014	203	4.92%	8.46%	7.53%	9.72%
Donnerstag	12.09.2014	68	1.65%	10.11%	9.96%	12.56%
Freitag	13.09.2014	64	1.55%	11.67%	11.78%	16.13%
Montag	15.09.2014	108	2.62%	14.29%	14.05%	17.39%
Dienstag	16.09.2014	7	0.17%	14.46%	16.23%	18.52%
Mittwoch	17.09.2014	203	4.92%	19.38%	18.74%	22.55%
Donnerstag	18.09.2014	68	1.65%	21.03%	20.87%	24.11%
Freitag	19.09.2014	64	1.55%	22.58%	23.00%	25.54%
Montag	22.09.2014	146	3.54%	26.12%	25.30%	28.91%
Dienstag	23.09.2014	15	0.36%	26.49%	27.47%	32.79%
Mittwoch	24.09.2014	86	2.09%	28.57%	30.49%	36.80%
Donnerstag	25.09.2014	222	5.38%	33.96%	34.11%	41.04%
Freitag	26.09.2014	71	1.72%	35.68%	37.91%	44.37%
Sonntag	28.09.2014	84	2.04%	37.72%	43.21%	50.57%
Total		1'555	37.72%			

Anzahl Stimmberechtigte am 28.9.2014 4'123

Hinweis

Die Zahlen des Stimmbeteiligungsbarometers beziehen sich auf die Anzahl der eingegangenen Stimmkuverts. Die effektive Stimmbeteiligung kann von dieser Zahl abweichen, weil sich nicht alle Stimmberechtigten an allen Abstimmungsvorlagen beteiligen oder die briefliche Stimmabgabe wegen fehlender Unterschrift ungültig ist. Schliesslich sind Urnenstimmen im Barometer nicht berücksichtigt.