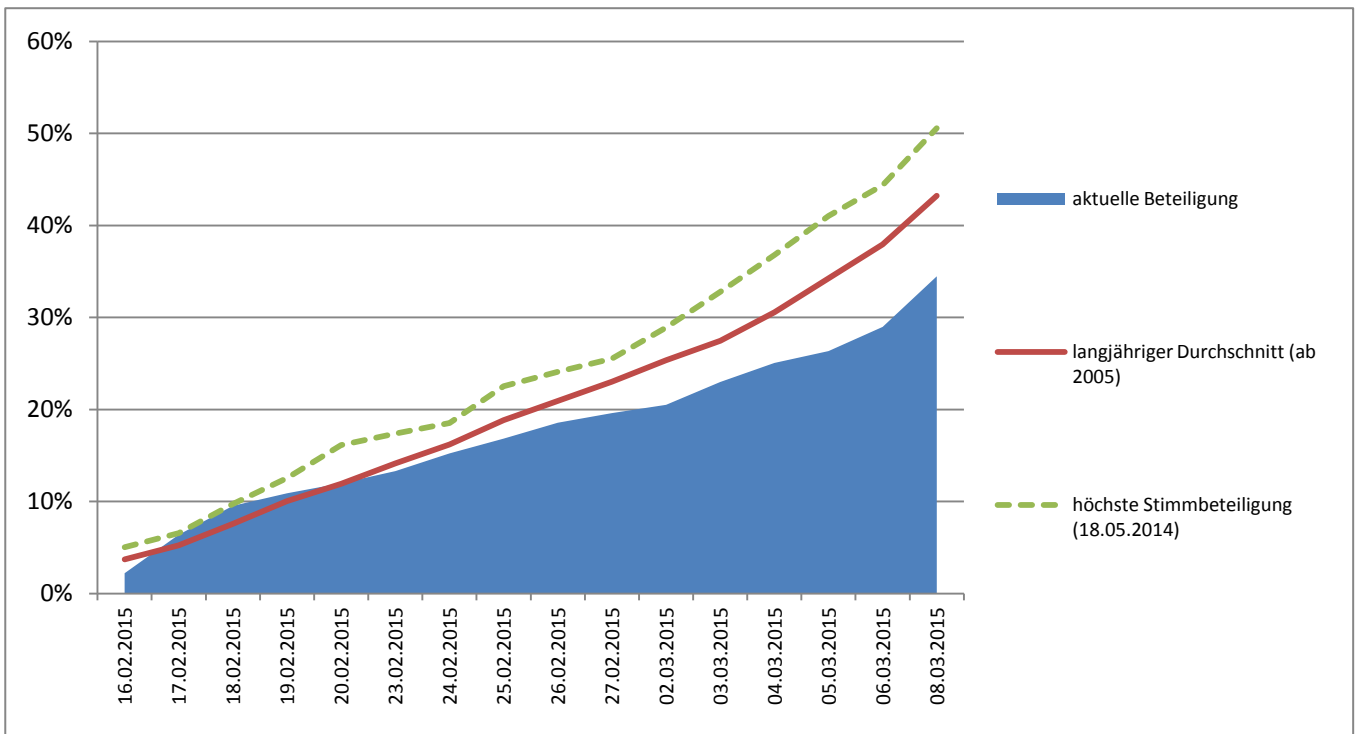




Stimmbeteiligungsbarometer für die Abstimmung vom 8. März 2015



		Stimmen/Tag	Prozent	aktuelle Beteiligung	langjähriger Durchschnitt (ab 2005)	höchste Stimmbeteiligung (18.05.2014)
Montag	16.02.2015	91	2.21%	2.21%	3.72%	5.04%
Dienstag	17.02.2015	172	4.18%	6.40%	5.25%	6.58%
Mittwoch	18.02.2015	129	3.14%	9.54%	7.58%	9.72%
Donnerstag	19.02.2015	56	1.36%	10.90%	10.06%	12.56%
Freitag	20.02.2015	45	1.09%	12.00%	11.92%	16.13%
Montag	23.02.2015	54	1.31%	13.31%	14.14%	17.39%
Dienstag	24.02.2015	79	1.92%	15.23%	16.22%	18.52%
Mittwoch	25.02.2015	66	1.61%	16.84%	18.85%	22.55%
Donnerstag	26.02.2015	71	1.73%	18.56%	20.92%	24.11%
Freitag	27.02.2015	43	1.05%	19.61%	23.01%	25.54%
Montag	02.03.2015	37	0.90%	20.51%	25.34%	28.91%
Dienstag	03.03.2015	102	2.48%	22.99%	27.47%	32.79%
Mittwoch	04.03.2015	85	2.07%	25.06%	30.57%	36.80%
Donnerstag	05.03.2015	53	1.29%	26.35%	34.27%	41.04%
Freitag	06.03.2015	108	2.63%	28.98%	37.94%	44.37%
Sonntag	08.03.2015	226	5.50%	34.48%	43.23%	50.57%
Total		1'417	34.48%			

Anzahl Stimmberechtigte am 08.03.2015 4'110

Hinweis

Die Zahlen des Stimmbeteiligungsbarometers beziehen sich auf die Anzahl der eingegangenen Stimmkuverts. Die effektive Stimmbeteiligung kann von dieser Zahl abweichen, weil sich nicht alle Stimmberechtigten an allen Abstimmungsvorlagen beteiligen oder die briefliche Stimmabgabe wegen fehlender Unterschrift ungültig ist. Schliesslich sind Urnenstimmen im Barometer nicht berücksichtigt.