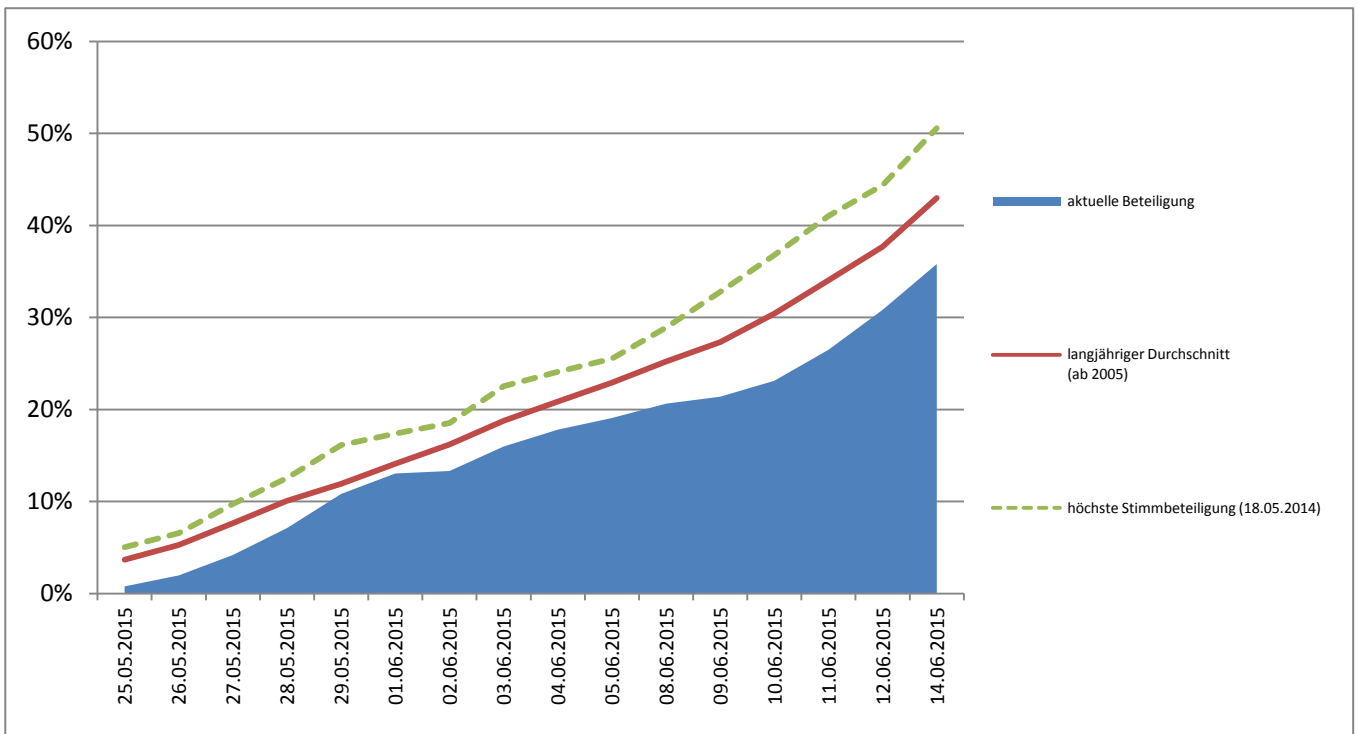




## Stimmbeteiligungsbarometer für die Abstimmung vom 14. Juni 2015



		Stimmen/Tag	Prozent	aktuelle Beteiligung	langjähriger Durchschnitt (ab 2005)	höchste Stimmbeteiligung (18.05.2014)
Montag	25.05.2015	32	0.78%	0.78%	3.68%	5.04%
Dienstag	26.05.2015	49	1.20%	1.98%	5.28%	6.58%
Mittwoch	27.05.2015	91	2.22%	4.20%	7.63%	9.72%
Donnerstag	28.05.2015	120	2.93%	7.12%	10.08%	12.56%
Freitag	29.05.2015	152	3.71%	10.83%	11.92%	16.13%
Montag	01.06.2015	91	2.22%	13.05%	14.12%	17.39%
Dienstag	02.06.2015	11	0.27%	13.32%	16.19%	18.52%
Mittwoch	03.06.2015	109	2.66%	15.98%	18.79%	22.55%
Donnerstag	04.06.2015	75	1.83%	17.81%	20.85%	24.11%
Freitag	05.06.2015	52	1.27%	19.08%	22.92%	25.54%
Montag	08.06.2015	64	1.56%	20.64%	25.21%	28.91%
Dienstag	09.06.2015	31	0.76%	21.40%	27.35%	32.79%
Mittwoch	10.06.2015	71	1.73%	23.13%	30.42%	36.80%
Donnerstag	11.06.2015	138	3.37%	26.49%	34.05%	41.04%
Freitag	12.06.2015	178	4.34%	30.84%	37.69%	44.37%
Sonntag	14.06.2015	204	4.98%	35.81%	42.99%	50.57%
<b>Total</b>		<b>1'468</b>	<b>35.81%</b>			

Anzahl Stimmberechtigte am 14.06.2015 4'099

### Hinweis

Die Zahlen des Stimmbeteiligungsbarometers beziehen sich auf die Anzahl der eingegangenen Stimmkuverts. Die effektive Stimmbeteiligung kann von dieser Zahl abweichen, weil sich nicht alle Stimmberechtigten an allen Abstimmungsvorlagen beteiligen oder die briefliche Stimmabgabe wegen fehlender Unterschrift ungültig ist. Schliesslich sind Urnenstimmen im Barometer nicht berücksichtigt.