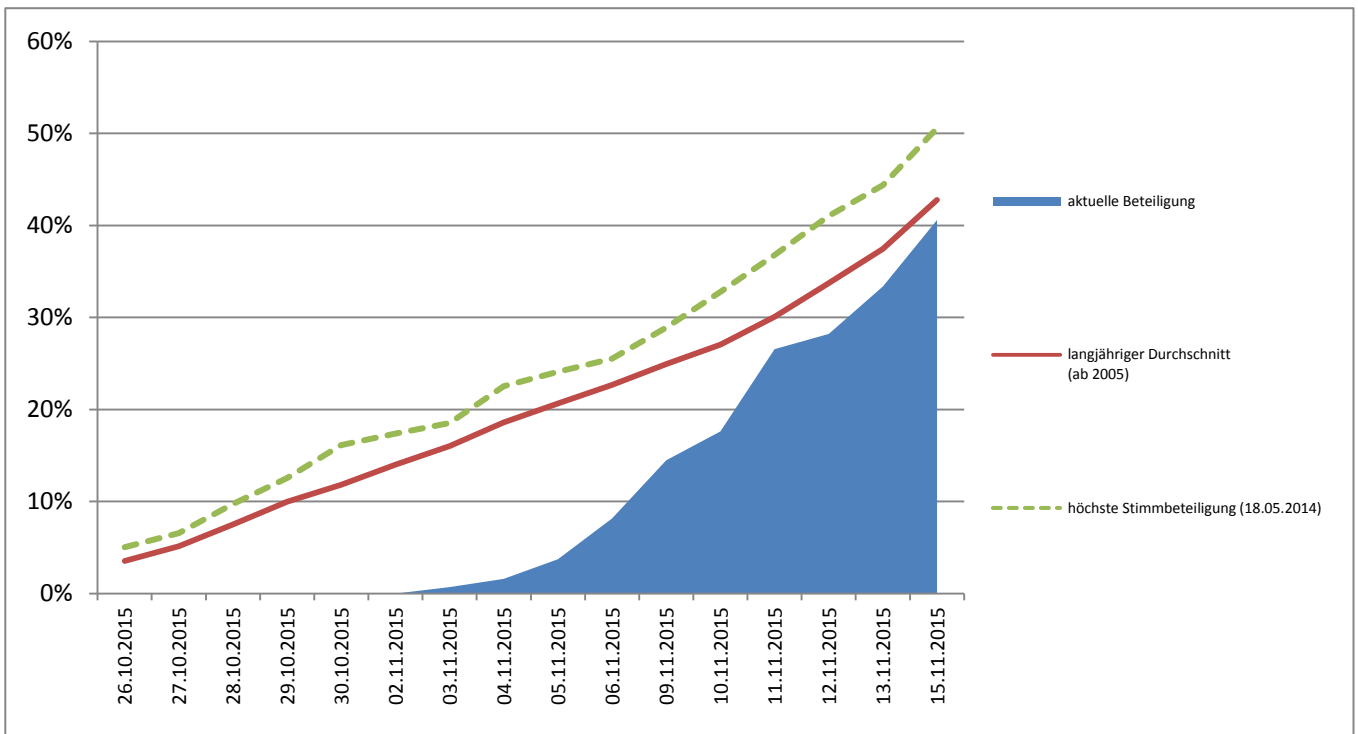




Stimmbeteiligungsbarometer für die Abstimmung vom 15. November 2015



		Stimmen/Tag	Prozent	aktuelle Beteiligung	langjähriger Durchschnitt (ab 2005)	höchste Stimmbeteiligung (18.05.2014)
Montag	26.10.2015	0	0,00%	0,00%	3,55%	5,04%
Dienstag	27.10.2015	0	0,00%	0,00%	5,16%	6,58%
Mittwoch	28.10.2015	0	0,00%	0,00%	7,50%	9,72%
Donnerstag	29.10.2015	0	0,00%	0,00%	9,96%	12,56%
Freitag	30.10.2015	0	0,00%	0,00%	11,84%	16,13%
Montag	02.11.2015	0	0,00%	0,00%	14,01%	17,39%
Dienstag	03.11.2015	29	0,70%	0,70%	16,02%	18,52%
Mittwoch	04.11.2015	37	0,90%	1,60%	18,59%	22,55%
Donnerstag	05.11.2015	88	2,13%	3,73%	20,65%	24,11%
Freitag	06.11.2015	183	4,43%	8,17%	22,68%	25,54%
Montag	09.11.2015	261	6,32%	14,49%	24,95%	28,91%
Dienstag	10.11.2015	129	3,13%	17,62%	27,06%	32,79%
Mittwoch	11.11.2015	369	8,94%	26,56%	30,10%	36,80%
Donnerstag	12.11.2015	68	1,65%	28,21%	33,73%	41,04%
Freitag	13.11.2015	213	5,16%	33,37%	37,45%	44,37%
Sonntag	15.11.2015	298	7,22%	40,59%	42,76%	50,57%
Total		1.675	40,59%			

Anzahl Stimmberechtigte am 15.11.2015 4.127

Hinweis

Die Zahlen des Stimmbeteiligungsbarometers beziehen sich auf die Anzahl der eingegangenen Stimmkuverts. Die effektive Stimmbeteiligung kann von dieser Zahl abweichen, weil sich nicht alle Stimmberechtigten an allen Abstimmungsvorlagen beteiligen oder die briefliche Stimmabgabe wegen fehlender Unterschrift ungültig ist. Schliesslich sind Urnenstimmen im Barometer nicht berücksichtigt.