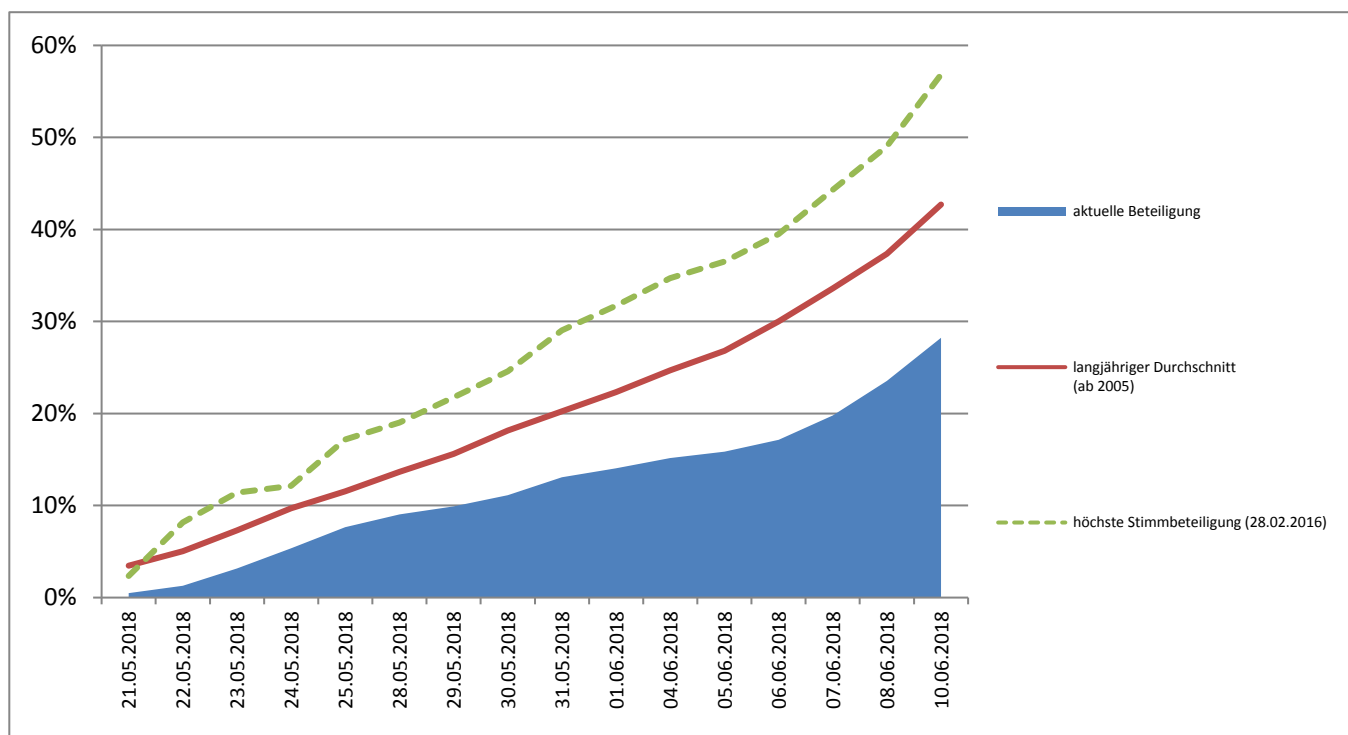




Stimmbeteiligungsbarometer für die Abstimmung vom 10. Juni 2018



		Stimmen/Tag	Prozent	aktuelle Beteiligung	langjähriger Durchschnitt (ab 2005)	höchste Stimmbeteiligung (28.02.2016)
Montag	21.05.2018	20	0,48%	0,48%	3,46%	2,35%
Dienstag	22.05.2018	33	0,80%	1,28%	5,03%	8,17%
Mittwoch	23.05.2018	78	1,88%	3,16%	7,31%	11,40%
Donnerstag	24.05.2018	90	2,17%	5,34%	9,71%	12,13%
Freitag	25.05.2018	95	2,29%	7,63%	11,54%	17,17%
Montag	28.05.2018	58	1,40%	9,03%	13,65%	19,02%
Dienstag	29.05.2018	36	0,87%	9,90%	15,63%	21,78%
Mittwoch	30.05.2018	51	1,23%	11,13%	18,16%	24,57%
Donnerstag	31.05.2018	81	1,96%	13,09%	20,23%	29,03%
Freitag	01.06.2018	39	0,94%	14,03%	22,32%	31,72%
Montag	04.06.2018	47	1,13%	15,17%	24,68%	34,71%
Dienstag	05.06.2018	29	0,70%	15,87%	26,82%	36,53%
Mittwoch	06.06.2018	53	1,28%	17,15%	30,01%	39,51%
Donnerstag	07.06.2018	109	2,63%	19,78%	33,59%	44,29%
Freitag	08.06.2018	156	3,77%	23,55%	37,34%	49,02%
Sonntag	10.06.2018	194	4,68%	28,23%	42,71%	56,83%
Total		1.169	28,23%			

Stimmberechtigte am 10.06.2018

4'141

Hinweis

Die Zahlen des Stimmbeteiligungsbarometers beziehen sich auf die Anzahl der eingegangenen Stimmkuverts. Die effektive Stimmbeteiligung kann von dieser Zahl abweichen, weil sich nicht alle Stimmberechtigten an allen Abstimmungsvorlagen beteiligen oder die briefliche Stimmabgabe wegen fehlender Unterschrift ungültig ist. Auch Urnenstimmen sind im Barometer nicht berücksichtigt.